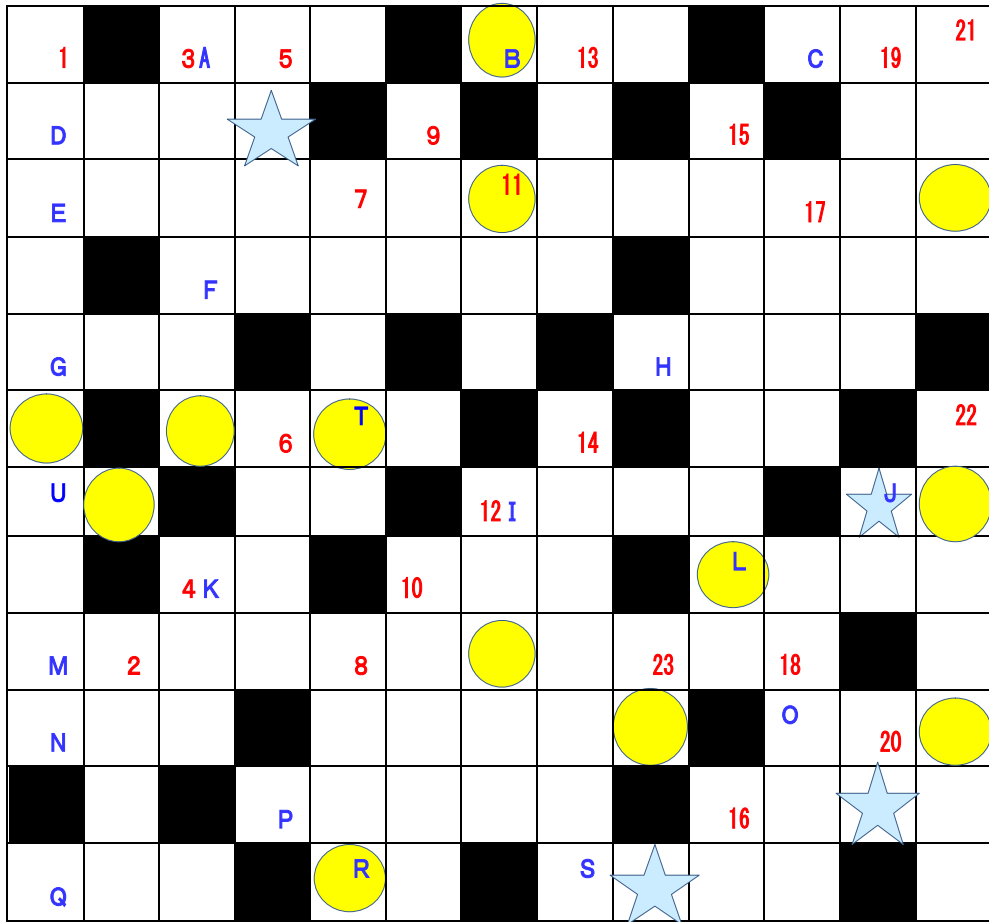


家族でチャレンジ! クロスワードパズル 4/23~5/11



答えは2つあります!

○に入る答え 1 3 文字

☆に入る答え 4 文字

こたえ①

こたえ②

なまえ _____

小・中学校 _____ 年 _____ ばんごう _____

たてのヒント

- 1 三人組の泥棒が子ども達を守るために活躍する話
- 2 小さな魚たちが身を守るため協力し合う話
- 3 不登校の少女がおばあさんと一緒に魔女修行をする話 ○○○○○○が死んだ
- 4 神様などを祭るとても小さな建物
- 5 災難もしくは恩などを受けること 災難を○○○○
- 6 「答え」を英語でいうと? ファイナル○○○○?
- 7 ジュースが中に入った果物 ヤシの実ともいう
- 8 手紙を送り合って交流すること
- 9 心も体も追い詰めるような攻撃 野球の試合でとても鋭いバッティングをすることという意味もある
- 10 少し赤もしくは紫がかった灰色。最後の「ミ」はなくても良い どうしてもわからなかったら#705b67
- 11 北海道にある大きな半島 野付風蓮道立自然公園にある ○○○半島
- 12 右ひざのとなり
- 13 あわてること ○○○○する
- 14 オオカミとヤギの種族を越えた友情を描く作品
- 15 「決まり」を英語で言うと「ルール」ともいう
- 16 地形や建物などが書かれた 道案内のための物
- 17 四人兄弟が衣装ダンスの向こうにある世界で冒険をする話 ○○○○国物語
- 18 星新一の代表作の一つ 普段はおとなしいのに時々おかしくなり暴れ出すロボットを買ってしまう話 ○○○○ロボット
- 19 コペンハーゲンが首都の国
- 20 地下水をくみ出せるようにした場所
- 21 フグを使った鍋
- 22 三毛猫ホームズや三姉妹探偵団の作者
- 23 アメリカ・ミシガン州の自動車で有名な都市。○○ロイト

よこのヒント

- A ウェールズで生まれた作家 日本の森の再生なども行った C.W. ○○○
- B 青緑っぽい水色 似た名前の化学物質がある ○○○化物 わからなかったら→#00FFFF
- C とても高い画質の事 「HD」画質ともいう ハ○○○イニション
- D 空全体の事 全○○○ユ○
- E 千と千尋の神隠しの原作
- F ちびまる子ちゃんの作者さくらももこのエッセイ
- G 中東の王国 首都はリヤド ○○○アラビア
- H 肉の中でも高級な部位 大腰筋 英語ではテンダーロインという
- I ひたすらに・一気に進むこと
- J 地面のより下の場所
- K 人を助ける・手伝えること
- L 横に長いこと
- M 木こりの子どもとして生まれた主人公が火山局の技師となり活躍する宮沢賢次の作品
- N 死体に処理を施し布を巻いたものなどのこと
- O 一時間で走る距離 例 ○○○15km
- P マダガスカルなどにすむサルの仲間
- Q 大草原の小さな家の作者 ○○○・インガルス・ワイルダー
- R 水などが回転してできるもの
- S 煮込み過ぎて食材をぐしゃぐしゃにすること
- T 運がいいこと。○○がある。
- U 岩手県にある市。○ノ○。青森県は三戸。



正解発表は

5/15

ロビーには
りだします。